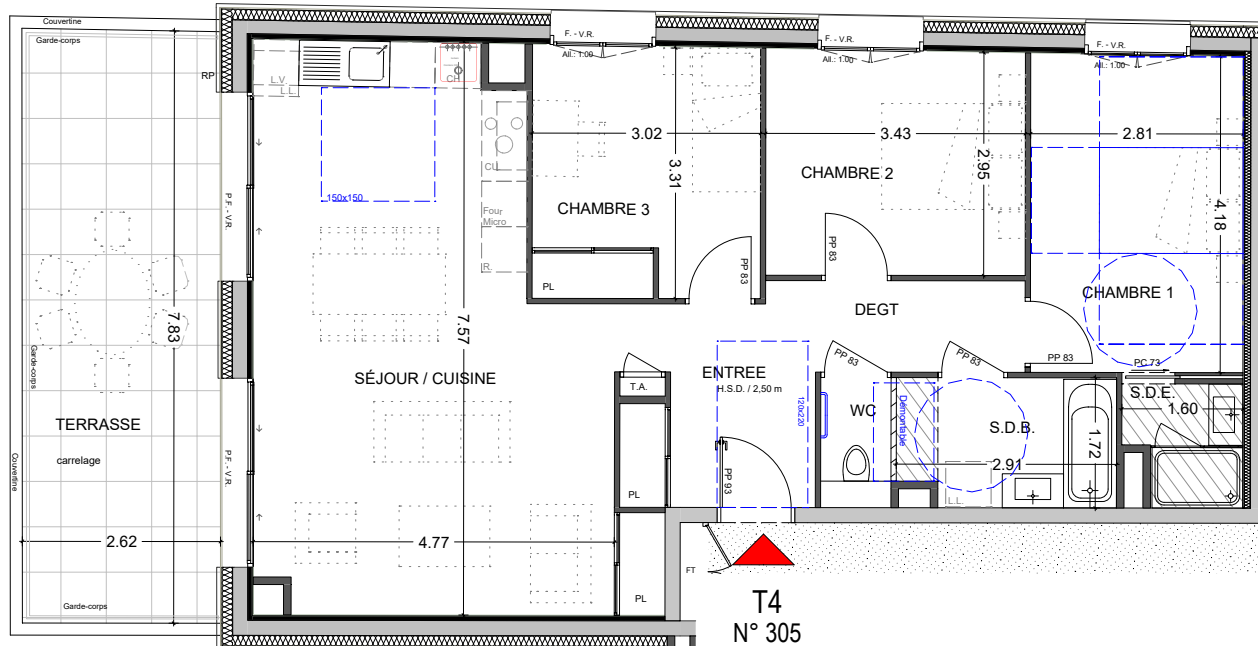
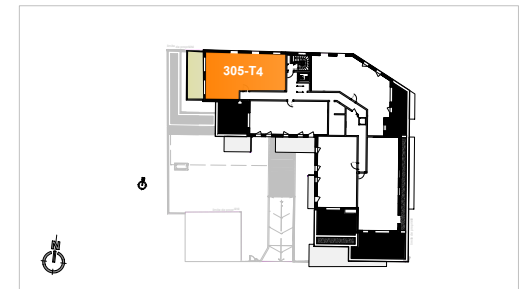


Le VALLandrin

SAINT-ETIENNE-DE-SAINT-GEOIRS



LOCALISATION



ETAGE 3

TRAVAUX MODIFICATIF ACQUEREUR

Appartement de 4 pièces	
R+3 - n° 305	
Hall d'entrée	6,95 m ²
Séjour / cuisine	32,51 m ²
Chambre 1	11,81 m ²
S.d.E.	2,31 m ²
Chambre 2	10,21 m ²
Chambre 3	10,02 m ²
Dégt	3,35 m ²
Wc	1,28 m ²
S.d.B.	4,82 m ²
SURFACE TOTALE HABITABLE	83,26 m²
Terrasse	20,55 m ²

LEGENDE

ELEMENTS DE CUISINE :	T.A. TABLEAU ELECTRIQUE
LL - LAVE-LINGE	
LV - LAVE VAISSELLE	
R - REFRIGERATEUR	
CU - CUISINIERE	
CH - CHAUDIERE	
	FAUX-PLAFOND, SOFFITE
	CLOISON DEMONTABLE

0 0,5 1 m 2 m	DATE : 10.09.2024	INDICE : 3 - 19.12.24
---------------	-------------------	-----------------------



3 Boulevard Campaloud
38500 Voiron
Tél. : 04 76 65 08 08
Email : contact@groupe-valrim.com

NOTA: Des modifications sont susceptibles d'être apportées à ce plan, en fonction des nécessités techniques et administratives lors de la réalisation pour les dimensions libres, positions des baies et équipements. Les surfaces données sont approximatives. Les retombées, soffites, faux plafonds, emplacement des équipements sont figurés à titre indicatif. Les surfaces habitables sont conformes au décret du 23 Mars 1997 (Art 41)